

直管型 LED ライト

SEIBU-LIGHT MIRAI

NEW



発光効率

155 lm/w & 170 lm/w

全光束

2,200 lm & 2,800 lm
(定格電力13w) (定格電力18w)

ISO
認定工場
生産

セイブ・ライト ミライ

SEIBU-LIGHT MIRAI

- 業界トップクラスの発光効率 170lm/W
- 2種類をラインアップ
S L M-40H-18W(高輝度タイプ)
S L M-40S-13W(標準タイプ)
- 全光束 2,200/2,800/5,200lm
- 電力 71%削減
- 電源内蔵で工事費削減
- 入力電圧フリー (AC100 ~ 240V)

■ LED化による電力削減シュミレーション

(S L M-40S-13Wタイプ) [照明数 100本 / 1日12時間、年間260日
電気代 1kw 当り 23円]



従来蛍光灯 (40W+ 安定器) S L M-40H-18W (高輝度タイプ) S L M-40S-13W (標準タイプ)

■ 主な仕様

型 式	S L M-40S-13W	S L M-40H-18W
定格電力	13W	18W
全 光 束	2,200lm(±10%)	2,800lm(±10%)
色 温 度	5000K	
演 色	Ra82	
口 金	G13 固定	G13 固定
動作保証温度	-20 ~ +40°C	
照射角度	300°	
対応電圧	AC100 ~ 240V	
製品保証	5年間 (当社指定条件あり)	

[発売元]



西部通信工業株式会社

〒890-0055 鹿児島市上荒田町 7-11

<http://www.west88-tsu.jp/>

☎ 0800-200-0788 (フリーアクセス)

[販売代理店]

一体型ベースライト Select (セレクト)

NEW

170 lm/w

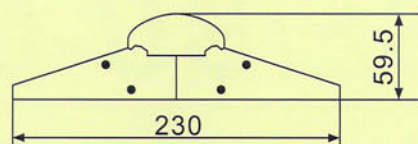
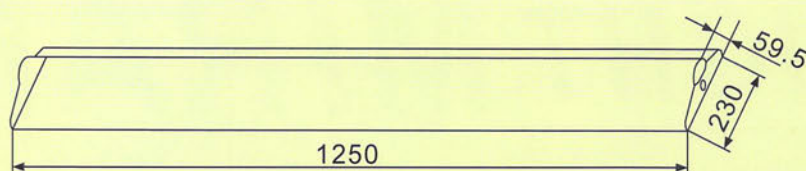
高効率・省エネベースライト



落下防止
対策済

チラツキ
抑制

5
年保障



逆富士型仕様

サイズ	FLR40形 器具1灯 相当	FLR40形 器具2灯 相当	Hf32W形*1灯 用定格出力形 器具相当	Hf32W形*2灯 用定格出力形 器具相当	Hf32W形*1灯 用高出力形 器具相当	Hf32W形*2灯 用高出力形 器具相当
消費電力	11.8W	23.5W	14.8W	30.8W	18.8W	41W
力率	0.96					
全光束	2000lm	4000lm	2500lm	5200lm	3200lm	6900lm
色温度	5000K					
演色性Ra	Ra85					
電源電圧	AC100~240V					
電源周波数	50/60Hz					
動作温度範囲	-20~+40°C					
設計寿命	40000時間					
製品保証	5年間(当社指定条件あり)					

備考：0.6m、1.5m、2.4mの製品にも対応可能

[発売元]



西部通信工業株式会社

〒890-0055 鹿児島市上荒田町 7-11

<http://www.west88-tsu.jp/>

☎ 0800-200-0788 (フリーアクセス)

[販売代理店]